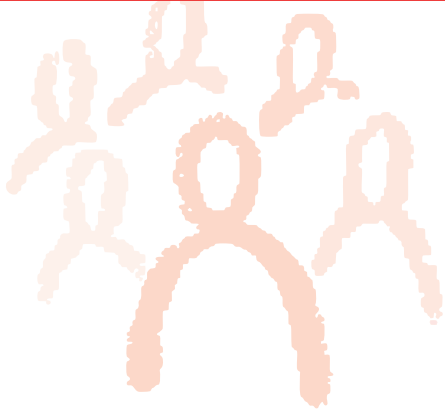


Unterstützung für pflegebedürftige Menschen mit demenziellen Erkrankungen und deren pflegende Angehörige



Ein Pilotprojekt des
Bundesministeriums für Soziales
und Konsumentenschutz



- **Finanzielle Zuwendungen** aus dem Unterstützungsfonds für Menschen mit Behinderung bei Vorliegen einer sozialen Härte als Zuschuss zu den Kosten für eine **Ersatzpflege**
- **Jährliche Höchstzuwendung:**
 - € 1.200 bei Pflege von Personen mit Pflegegeld der Stufen 1, 2 oder 3
 - € 1.400 bei Pflege von Personen mit Pflegegeld der Stufe 4
 - € 1.600 bei Pflege von Personen mit Pflegegeld der Stufe 5
 - € 2.000 bei Pflege von Personen mit Pflegegeld der Stufe 6
 - € 2.200 bei Pflege von Personen mit Pflegegeld der Stufe 7
- Überwiegende - seit **mindestens einem Jahr andauernde - Pflege einer/s nahen Angehörigen**, der/dem Pflegegeld nach dem Bundespflegegeldgesetz gebührt
- Verhinderung an der Erbringung der Pflege wegen Krankheit, Urlaub oder aus sonstigen wichtigen Gründen
- **Vorliegen einer demenziellen Erkrankung:** als Nachweis über die demenzielle Erkrankung ist eine Bestätigung der Behandlung der pflegebedürftigen Person durch eine/n Fachärztin/ Facharzt für Psychiatrie und/oder Neurologie oder eine neurologische oder psychiatrische Fachabteilung eines Krankenhauses oder durch eine gerontopsychiatrische Tagesklinik bzw. Ambulanz oder durch ein gerontopsychiatrisches Zentrum erforderlich
- Zuwendungen können folgende **nahe Angehörige** erhalten:
Verwandte in gerader Linie, EhegattInnen und LebensgefährtInnen, Wahl-, Stief- und Pflegekinder, Geschwister, Schwager und Schwägerinnen, Schwiegerkinder und Schwiegereltern, Nichten und Neffen
- Das **Ansuchen** ist beim **Bundessozialamt** einzubringen, bei dem Sie auch nähere **Informationen** sowie das **Antragsformblatt** erhalten (Tel.: 05 99 88, www.bundessozialamt.gv.at).

Landesstellen des Bundessozialamtes

■ Burgenland

Hauptstraße 33a, 7000 Eisenstadt
Tel.: 05 99 88, Fax: 05 99 88-7412
E-Mail: bundessozialamt.bgl1@basb.gv.at

■ Kärnten

Kumpfgasse 23-25, 9010 Klagenfurt
Tel.: 05 99 88, Fax: 05 99 88-5888
E-Mail: bundessozialamt.ktn@basb.gv.at

■ Niederösterreich

Grenzgasse 11/3, 3100 St. Pölten
Tel.: 05 99 88, Fax: 05 99 88-7699
E-Mail: bundessozialamt.noe1@basb.gv.at

■ Oberösterreich

Gruberstraße 63, 4021 Linz
Tel.: 05 99 88, Fax: 05 99 88-4400
E-Mail: bundessozialamt.ooe@basb.gv.at

■ Salzburg

Auerspergstraße 67a, 5020 Salzburg
Tel.: 05 99 88, Fax: 05 99 88-3499
E-Mail: bundessozialamt.sbg1@basb.gv.at

■ Steiermark

Babenbergerstraße 35, 8021 Graz
Tel.: 05 99 88, Fax: 05 99 88-6899
E-Mail: bundessozialamt.stmk1@basb.gv.at

■ Tirol

Herzog-Friedrich-Straße 3, 6010 Innsbruck
Tel.: 05 99 88, Fax: 0512/582 609
E-Mail: bundessozialamt.tirol1@basb.gv.at

■ Vorarlberg

Rheinstraße 32/3, 6900 Bregenz
Tel.: 05 99 88, Fax: 05 99 88-7205
E-Mail: bundessozialamt.vlbg@basb.gv.at

■ Wien

Babenbergerstraße 5, 1010 Wien
Tel.: 05 99 88, Fax: 01/586 20 16
E-Mail: bundessozialamt.wien1@basb.gv.at



**bmsk: SOZIALES UND
KONSUMENTENSCHUTZ**

www.bmsk.gv.at